




Preisliste

Universalverteiler

Verteilerschacht



 **Siegfried Böhnisch Kunststofftechnik GmbH**
Maybachstraße 1
Tel: +49 (0)7942-944 926 0
info@sbk-neuenstein.de

D-74632 Neuenstein
Fax: +49 (0)7942-944 926 99
www.sbk-neuenstein.de

Liste 2020/2a

| Inhaltsverzeichnis | Seite |
|--|--------------|
| Teileliste für Baukastensystem / Selbstmontage | 3 |
| Universalverteiler 5000 1¼" KST | |
| Einzelteile zur Selbstmontage | 4 |
| Fertigverteiler | 6 |
| Universalverteiler 5000 2" KST | |
| Einzelteile zur Selbstmontage | 8 |
| Fertigverteiler | 10 |
| Verteilerschacht | 12 |
| Bestellhinweis Verteilerschacht | 13 |
| Universalverteiler 3000 | |
| Einzelteile zur Selbstmontage | 14 |
| Fertigverteiler | 16 |
| <hr/> | |
| Allgemeine Lieferungs- und Zahlungsbedingungen | 20 |

Technische Daten, Einbaumaße und Montagevorschriften entnehmen Sie bitte unserer Technischen Dokumentation.
Diese erhalten Sie direkt ab Werk oder unter www.sbk-neuenstein.de

Teileliste für Baukastensystem / Selbstmontage

Universalverteiler 5000

| | Vorlaufsegment | Rücklaufsegment | Anschlussblock | Endplatte | Gewindestange | | Befestigungsset (Satz) |
|-----------|----------------|-----------------|----------------|-----------|----------------------|----------------------|------------------------|
| | | | | | M8x1000 bis 9 Kreise | M8x2000 ab 10 Kreise | |
| 2 Kreise | 2 | 2 | 2 | 2 | 4 | 8 | 1 |
| 3 Kreise | 3 | 3 | 2 | 2 | 4 | 8 | 1 |
| 4 Kreise | 4 | 4 | 2 | 2 | 4 | 8 | 1 |
| 5 Kreise | 5 | 5 | 2 | 2 | 8 | 8 | 1 |
| 6 Kreise | 6 | 6 | 2 | 2 | 8 | 8 | 1 |
| 7 Kreise | 7 | 7 | 2 | 2 | 8 | 8 | 1 |
| 8 Kreise | 8 | 8 | 2 | 2 | 8 | 8 | 1 |
| 9 Kreise | 9 | 9 | 2 | 2 | 8 | 8 | 1 |
| 10 Kreise | 10 | 10 | 2 | 2 | 8 | 8 | 1 |

Wir empfehlen, Gewindestangen und Muttern aus Edelstahl zu verwenden!

-Universalverteiler 5000 Verteilermontage

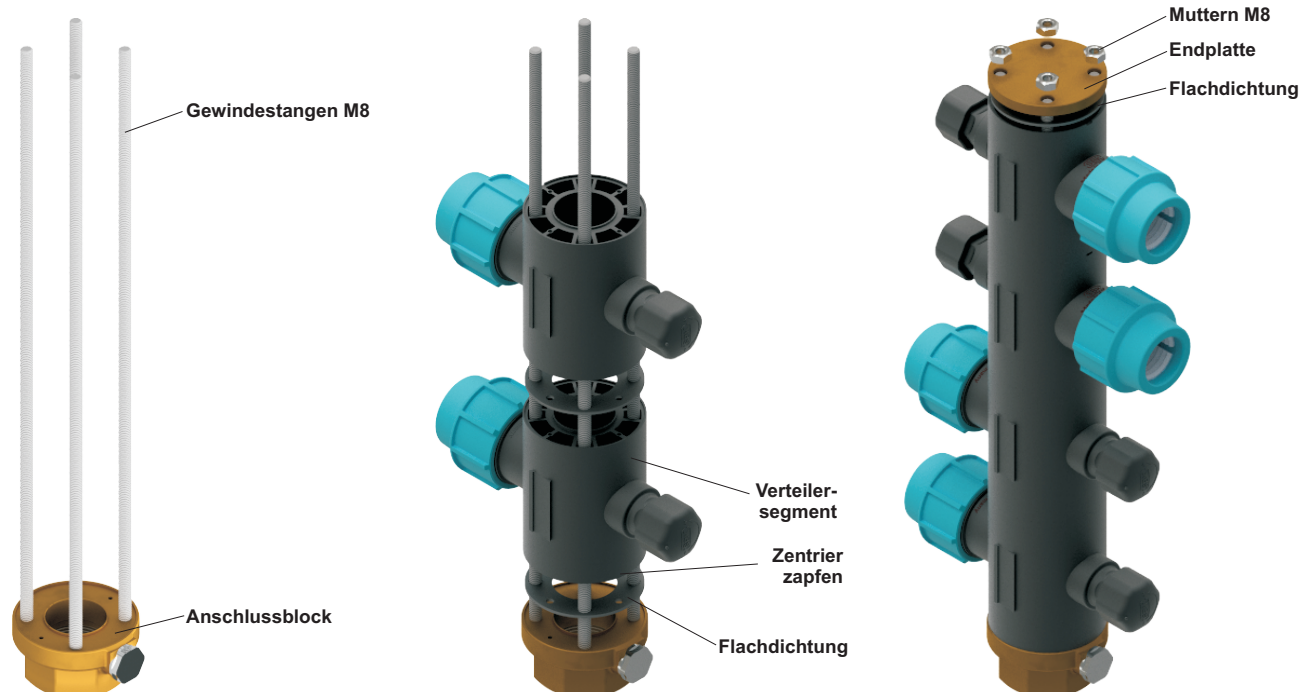
Bei der Verteilermontage ist auf Sauberkeit zu achten. Die Dichtungen dürfen nicht mit Öl oder Schmierfett in Berührung kommen.

1. Gewindestangen ablängen und in den Anschlussblock einschrauben
2. Anschlussblock mit Gewindestangen senkrecht auf feste Unterlage auflegen

3. Zuerst eine Flachdichtung, dann das Verteilersegment aufschieben
Zentrierzapfen Richtung Anschlussblock
4. Nach letztem Verteilersegment nochmals eine Flachdichtung aufschieben

5. Endplatte aufsetzen
6. Muttern anziehen, bis Segmente aneinander liegen (Drehmoment 8 Nm)

Die einzelnen Segmente können jeweils auch um 180° verdreht montiert werden, wie hier im Bild dargestellt!
(Abgänge links/rechts; oben/unten)



SBK Universalverteiler 5000 1¼" KST mit Durchflussmesser

Die einzelnen Segmente (Achismaß 100 mm) bestehen aus glasfaserverstärktem, wärme- und kältebeständigem Kunststoff (-20° bis + 70°C) mit integrierten Luftkammern zur Wärmeisolation.

Vorlaufsegment mit integrierter Absperrvorrichtung.

Rücklaufsegment mit integriertem, einstell- und absperbarem Durchflussmesser, Schutzkappe mit Plombieröse.

Verteileranschluss 1¼" oder 1½" IG. Verteileranschluss von rechts oder links möglich.

Verteilerabgang 1" IG Kunststoff (für PE-Rohr Ø 20, 25, 32, 40 mm, Ø 50 mm nur mit Distanzstück möglich) oder mit Kunststoff-Klemmverschraubung (für PE-Rohr Ø 25, 32, 40 mm).

Lieferung von Einzelteilen als Baukastensystem oder als komplett montierter und druckgeprüfter Fertigverteiler.



SBK Universalverteiler 5000 1¼" KST, Einzelsegment Vorlauf

Einzelsegment absperrbar, mit Handregulierung, Flachdichtung, dichtheitsgeprüft

| Typ | ME | Art.-Nr. | EP / ME |
|--|-------|---------------|---------|
| Vorlaufsegment 5000 1¼", Abgang 1" IG Kunststoff | 1 St. | 5.013.001.030 | 39,90 |

Vorlaufsegment 5000 1¼" mit Kunststoff-Klemmverschraubung

| | | | |
|-------------------|-------|---------------|-------|
| für PE-Rohr 25 mm | 1 St. | 5.013.001.040 | 39,10 |
| für PE-Rohr 32 mm | 1 St. | 5.013.001.041 | 39,10 |
| für PE-Rohr 40 mm | 1 St. | 5.013.001.042 | 42,80 |

SBK Universalverteiler 5000 1¼" KST, Einzelsegment Rücklauf

Einzelsegment mit Durchflussmesser, Schutzkappe mit Plombieröse, Flachdichtung, dichtheitsgeprüft

| Typ | ME | Art.-Nr. | EP / ME |
|--|-------|---------------|---------|
| Rücklaufsegment 5000 1¼", Abgang 1" IG Kunststoff mit Durchflussmesser gelb (200 - 1050 l/h) | 1 St. | 5.013.002.030 | 33,90 |
| mit Durchflussmesser rot (100 - 600 l/h) | 1 St. | 5.013.002.031 | 33,90 |
| mit Durchflussmesser grün (50 - 250 l/h) | 1 St. | 5.013.002.032 | 33,90 |
| mit Durchflussmesser schwarz (500 - 1780 l/h) | 1 St. | 5.013.002.033 | 33,90 |

Rücklaufsegment 5000 1¼" mit Kunststoff-Klemmverschraubung für PE-Rohr 25 mm

| | | | |
|---|-------|---------------|-------|
| mit Durchflussmesser gelb (200 - 1050 l/h) | 1 St. | 5.013.002.040 | 39,10 |
| mit Durchflussmesser rot (100 - 600 l/h) | 1 St. | 5.013.002.041 | 39,10 |
| mit Durchflussmesser grün (50 - 250 l/h) | 1 St. | 5.013.002.042 | 39,10 |
| mit Durchflussmesser schwarz (500 - 1780 l/h) | 1 St. | 5.013.002.043 | 39,10 |

Rücklaufsegment 5000 1¼" mit Kunststoff-Klemmverschraubung für PE-Rohr 32 mm

| | | | |
|---|-------|---------------|-------|
| mit Durchflussmesser gelb (200 - 1050 l/h) | 1 St. | 5.013.002.050 | 39,10 |
| mit Durchflussmesser rot (100 - 600 l/h) | 1 St. | 5.013.002.051 | 39,10 |
| mit Durchflussmesser grün (50 - 250 l/h) | 1 St. | 5.013.002.052 | 39,10 |
| mit Durchflussmesser schwarz (500 - 1780 l/h) | 1 St. | 5.013.002.053 | 39,10 |

Rücklaufsegment 5000 1¼" mit Kunststoff-Klemmverschraubung für PE-Rohr 40 mm

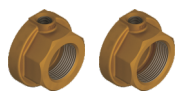
| | | | |
|---|-------|---------------|-------|
| mit Durchflussmesser gelb (200 - 1050 l/h) | 1 St. | 5.013.002.060 | 42,80 |
| mit Durchflussmesser rot (100 - 600 l/h) | 1 St. | 5.013.002.061 | 42,80 |
| mit Durchflussmesser grün (50 - 250 l/h) | 1 St. | 5.013.002.062 | 42,80 |
| mit Durchflussmesser schwarz (500 - 1780 l/h) | 1 St. | 5.013.002.063 | 42,80 |

SBK Anschlussblock + Endplatte für Universalverteiler 5000 1¼" KST

Anschlussblock aus MS mit Flachdichtung

Endplatte aus MS

| Typ | ME | Art.-Nr. | EP / ME |
|--|-------|---------------|---------|
| Anschlussblock 5000 1¼", mit Flachdichtung Anschlussgewinde 1¼" IG, 1 x ¾" IG für Entlüfter | 1 St. | 5.013.003.010 | 30,30 |
| Anschlussblock 5000 1½", mit Flachdichtung Anschlussgewinde 1½" IG, 1 x ¾" IG für Entlüfter | 1 St. | 5.013.003.020 | 30,30 |
| Endplatte 5000 1¼" ohne Bohrung (Standard) | 1 St. | 5.013.004.010 | 9,70 |
| Endplatte 5000 1¼" mit ½" IG | 1 St. | 5.013.004.020 | 9,70 |
| Endplatte 5000 1¼" mit ¾" IG | 1 St. | 5.013.004.030 | 9,70 |
| Endplatte 5000 1¼" mit 1" IG | 1 St. | 5.013.004.040 | 9,70 |



Die gelieferten Artikel können aufgrund technischer Änderungen von den Abbildungen abweichen!

Die gelieferten Artikel können aufgrund technischer Änderungen von den Abbildungen abweichen!


SBK Befestigungsset für Universalverteiler 5000 1 1/4" KST

| Typ | ME | Art.-Nr. | EP / ME |
|---|--------|---------------|---------|
| Befestigungsset UV 5000 | 1 Satz | 5.013.009.010 | 48,50 |
| <i>besteht aus:</i> | | | |
| 2 x Haltekonsole Kunststoff | | | |
| div. Befestigungsmaterial (Schrauben, Muttern, Dübel) | | | |


SBK Kugelhahn für Universalverteiler 5000 1 1/4" KST

| Typ | ME | Art.-Nr. | EP / ME |
|---------------------------------|-------|---------------|---------|
| Kugelhahn 1 1/4" AG x 1 1/4" IG | 1 St. | 5.013.012.020 | 42,00 |
| Kugelhahn 1 1/2" AG x 1 1/2" IG | 1 St. | 5.013.012.010 | 42,00 |

SBK Ersatzteile für Universalverteiler 5000 1 1/4" KST


| Typ | ME | Art.-Nr. | EP / ME |
|---|--------|---------------|---------|
| Flachdichtung 75 x 2 mm (10 St.) <i>für Anschlussblock 5000, Vor- und Rücklaufsegmente</i> | 1 Satz | 5.013.007.010 | 6,40 |
| Vorlaufventil <i>mit Handradkappe</i> | 1 St. | 5.013.013.020 | 15,30 |
| Durchflussmesser mit plombierbarer Abdeckkappe | | | |
| Anzeigestift gelb (3,3 - 17,5 l/min => 200 - 1050 l/h) | 1 St. | 5.013.014.010 | 15,30 |
| Anzeigestift rot (1,7 - 10,0 l/min => 100 - 600 l/h) | 1 St. | 5.013.014.020 | 15,30 |
| Anzeigestift grün (0,8 - 4,2 l/min => 50 - 250 l/h) | 1 St. | 5.013.014.030 | 15,30 |
| Anzeigestift schwarz (8,3 - 29,7 l/min => 500 - 1780 l/h) | 1 St. | 5.013.014.040 | 15,30 |


SBK Gewindestangen und Muttern aus Edelstahl

| Typ | ME | Art.-Nr. | EP / ME |
|--|-------|---------------|---------|
| Gewindestange M8 x 1000 Edelstahl <i>bis 9 Kreise</i> | 1 St. | 5.013.010.010 | 7,40 |



| | | | |
|----------------------|---------|---------------|-------|
| Muttern M8 Edelstahl | 100 St. | 5.013.011.010 | 16,00 |
|----------------------|---------|---------------|-------|

SBK Distanzstücke für Universalverteiler 5000 1 1/4" KST


| Typ | ME | Art.-Nr. | EP / ME |
|--|-------|---------------|---------|
| Distanzstück 1 1/4", 50 mm mit Flachdichtung | 1 St. | 5.013.015.010 | 13,30 |
| Distanzstück 1 1/4", Sonderanfertigung <i>(10-49 mm lieferbar), mit Flachdichtung</i> | 1 St. | 5.013.015.020 | 21,80 |

SBK Klemmverschraubungen KST für PE-Rohr

Klemmverschraubungen aus Kunststoff für PE-Rohr, mit Klemmring und O-Ringdichtung



| Typ | ME | Art.-Nr. | EP / ME |
|--|-------|---------------|---------|
| Klemmverschraubung 1 1/4" AG für PE-Rohr Ø 40 mm | 1 St. | 5.013.008.145 | 14,40 |
| Klemmverschraubung 1 1/2" AG für PE-Rohr Ø 40 mm | 1 St. | 5.013.008.141 | 14,40 |
| Klemmverschraubung 1 1/4" AG für PE-Rohr Ø 50 mm | 1 St. | 5.013.008.153 | 16,50 |
| Klemmverschraubung 1 1/2" AG für PE-Rohr Ø 50 mm | 1 St. | 5.013.008.151 | 16,50 |

SBK Universalverteiler 5000 1 1/4" KST mit Durchflussmesser

 Anschlussblock 1 1/4" IG und 1 x 3/8" IG, Endplatte **ohne** Bohrung

 Lieferung **ohne** Befestigungsset, Abgangsverschraubungen

Gewindestangen und Muttern aus Edelstahl
Verteilerabgang 1" IG Kunststoff


| | | |
|------------------------------|--------------------------------------|----------------------|
| Mit Durchflussmesser gelb | (3,3 - 17,5 l/min => 200 - 1050 l/h) | Art.-Nr. 5.013.050.+ |
| Mit Durchflussmesser rot | (1,7 - 10,0 l/min => 100 - 600 l/h) | Art.-Nr. 5.013.055.+ |
| Mit Durchflussmesser grün | (0,8 - 4,2 l/min => 50 - 250 l/h) | Art.-Nr. 5.013.056.+ |
| Mit Durchflussmesser schwarz | (8,3 - 29,7 l/min => 500 - 1780 l/h) | Art.-Nr. 5.013.057.+ |

| Typ | Länge | ME | + Art.-Nr. | EP / ME |
|----------------------------|-------|-------|------------|---------|
| UV 5000 1 1/4" 02-fach KST | 263 | 1 St. | 102 | 298,40 |
| UV 5000 1 1/4" 03-fach KST | 363 | 1 St. | 103 | 367,10 |
| UV 5000 1 1/4" 04-fach KST | 463 | 1 St. | 104 | 434,80 |
| UV 5000 1 1/4" 05-fach KST | 563 | 1 St. | 105 | 502,50 |
| UV 5000 1 1/4" 06-fach KST | 663 | 1 St. | 106 | 570,20 |
| UV 5000 1 1/4" 07-fach KST | 763 | 1 St. | 107 | 637,90 |
| UV 5000 1 1/4" 08-fach KST | 863 | 1 St. | 108 | 705,70 |
| UV 5000 1 1/4" 09-fach KST | 963 | 1 St. | 109 | 774,40 |
| UV 5000 1 1/4" 10-fach KST | 1063 | 1 St. | 110 | 888,60 |

Verteiler mit mehr als 10 Kreisen auf Anfrage

ACHTUNG:

Als Abgangsverschraubung sind nur Verschraubungen aus Kunststoff zugelassen. Bei Verwendung von Verschraubungen aus anderen Materialien erlischt der Garantieanspruch.

Die gelieferten Artikel können aufgrund technischer Änderungen von den Abbildungen abweichen!

SBK Universalverteiler 5000 1¼" KST mit Durchflussmesser

Anschlussblock 1¼" IG und 1 x ¾" IG, Endplatte ohne Bohrung

 Lieferung **ohne** Befestigungsset

Gewindestangen und Muttern aus Edelstahl
Verteilerabgang mit Kunststoff-Klemmverschraubung


| | | |
|------------------------------|--------------------------------------|----------------------|
| Mit Durchflussmesser gelb | (3,3 - 17,5 l/min => 200 - 1050 l/h) | Art.-Nr. 5.013.051.+ |
| Mit Durchflussmesser rot | (1,7 - 10,0 l/min => 100 - 600 l/h) | Art.-Nr. 5.013.052.+ |
| Mit Durchflussmesser grün | (0,8 - 4,2 l/min => 50 - 250 l/h) | Art.-Nr. 5.013.053.+ |
| Mit Durchflussmesser schwarz | (8,3 - 29,7 l/min => 500 - 1780 l/h) | Art.-Nr. 5.013.054.+ |

| Typ | Länge | ME | + Art.-Nr. | EP / ME |
|----------------------------|-------|-------|------------|---------|
| UV 5000 1¼" 02-fach | 263 | | | |
| für PE-Rohr 25 mm | | 1 St. | 202 | 319,50 |
| für PE-Rohr 32 mm | | 1 St. | 302 | 319,50 |
| für PE-Rohr 40 mm | | 1 St. | 402 | 334,30 |
| UV 5000 1¼" 03-fach | 363 | | | |
| für PE-Rohr 25 mm | | 1 St. | 203 | 398,80 |
| für PE-Rohr 32 mm | | 1 St. | 303 | 398,80 |
| für PE-Rohr 40 mm | | 1 St. | 403 | 421,10 |
| UV 5000 1¼" 04-fach | 463 | | | |
| für PE-Rohr 25 mm | | 1 St. | 204 | 477,10 |
| für PE-Rohr 32 mm | | 1 St. | 304 | 477,10 |
| für PE-Rohr 40 mm | | 1 St. | 404 | 506,80 |
| UV 5000 1¼" 05-fach | 563 | | | |
| für PE-Rohr 25 mm | | 1 St. | 205 | 555,40 |
| für PE-Rohr 32 mm | | 1 St. | 305 | 555,40 |
| für PE-Rohr 40 mm | | 1 St. | 405 | 592,50 |
| UV 5000 1¼" 06-fach | 663 | | | |
| für PE-Rohr 25 mm | | 1 St. | 206 | 633,70 |
| für PE-Rohr 32 mm | | 1 St. | 306 | 633,70 |
| für PE-Rohr 40 mm | | 1 St. | 406 | 678,20 |
| UV 5000 1¼" 07-fach | 763 | | | |
| für PE-Rohr 25 mm | | 1 St. | 207 | 711,90 |
| für PE-Rohr 32 mm | | 1 St. | 307 | 711,90 |
| für PE-Rohr 40 mm | | 1 St. | 407 | 763,70 |
| UV 5000 1¼" 08-fach | 863 | | | |
| für PE-Rohr 25 mm | | 1 St. | 208 | 790,20 |
| für PE-Rohr 32 mm | | 1 St. | 308 | 790,20 |
| für PE-Rohr 40 mm | | 1 St. | 408 | 849,40 |
| UV 5000 1¼" 09-fach | 963 | | | |
| für PE-Rohr 25 mm | | 1 St. | 209 | 869,50 |
| für PE-Rohr 32 mm | | 1 St. | 309 | 869,50 |
| für PE-Rohr 40 mm | | 1 St. | 409 | 936,20 |
| UV 5000 1¼" 10-fach | 1063 | | | |
| für PE-Rohr 25 mm | | 1 St. | 210 | 994,40 |
| für PE-Rohr 32 mm | | 1 St. | 310 | 994,40 |
| für PE-Rohr 40 mm | | 1 St. | 410 | 1068,40 |

Verteiler mit mehr als 10 Kreisen auf Anfrage

Die gelieferten Artikel können aufgrund technischer Änderungen von den Abbildungen abweichen!

SBK Universalverteiler 5000 2" KST mit Durchflussmesser

Die einzelnen Segmente (Achismaß 100 mm) bestehen aus glasfaserverstärktem, wärme- und kältebeständigem Kunststoff (-20° bis + 70°C) mit integrierten Luftkammern zur Wärmeisolation.

Vorlaufsegment mit integrierter Absperrvorrichtung.

Rücklaufsegment mit integriertem, einstell- und absperbarem Durchflussmesser, Schutzkappe mit Plombieröse.

Verteileranschluss 2" IG. Verteileranschluss von rechts oder links möglich.

Verteilerabgang 1" IG Kunststoff (für PE-Rohr Ø 20, 25, 32, 40 mm, Ø 50 mm nur mit Distanzstück möglich) oder mit Kunststoff-Klemmverschraubung (für PE-Rohr Ø 25, 32, 40 mm).

Lieferung von Einzelteilen als Baukastensystem oder als komplett montierter und druckgeprüfter Fertigverteiler.



SBK Universalverteiler 5000 2" KST, Einzelsegment Vorlauf

Einzelsegment absperrbar, mit Handregulierung, Flachdichtung, dichtheitsgeprüft

| Typ | ME | Art.-Nr. | EP / ME |
|---|-------|---------------|---------|
| Vorlaufsegment 5000 2", Abgang 1" IG Kunststoff | 1 St. | 5.213.001.030 | 70,20 |

Vorlaufsegment 5000 2" mit Kunststoff-Klemmverschraubung

für PE-Rohr 25 mm 1 St. 5.213.001.040 75,70

für PE-Rohr 32 mm 1 St. 5.213.001.041 75,70

für PE-Rohr 40 mm 1 St. 5.213.001.042 79,30

SBK Universalverteiler 5000 2" KST, Einzelsegment Rücklauf

Einzelsegment mit Durchflussmesser, Schutzkappe mit Plombieröse, Flachdichtung, dichtheitsgeprüft

| Typ | ME | Art.-Nr. | EP / ME |
|--|----|----------|---------|
| Rücklaufsegment 5000 2", Abgang 1" IG Kunststoff | | | |

mit Durchflussmesser gelb (200 - 1050 l/h) 1 St. 5.213.002.030 70,20

mit Durchflussmesser rot (100 - 600 l/h) 1 St. 5.213.002.031 70,20

mit Durchflussmesser grün (50 - 250 l/h) 1 St. 5.213.002.032 70,20

mit Durchflussmesser schwarz (500 - 1780 l/h) 1 St. 5.213.002.033 70,20

Rücklaufsegment 5000 2" mit Kunststoff-Klemmverschraubung für PE-Rohr 25 mm

mit Durchflussmesser gelb (200 - 1050 l/h) 1 St. 5.213.002.040 75,70

mit Durchflussmesser rot (100 - 600 l/h) 1 St. 5.213.002.041 75,70

mit Durchflussmesser grün (50 - 250 l/h) 1 St. 5.213.002.042 75,70

mit Durchflussmesser schwarz (500 - 1780 l/h) 1 St. 5.213.002.043 75,70

Rücklaufsegment 5000 2" mit Kunststoff-Klemmverschraubung für PE-Rohr 32 mm

mit Durchflussmesser gelb (200 - 1050 l/h) 1 St. 5.213.002.050 75,70

mit Durchflussmesser rot (100 - 600 l/h) 1 St. 5.213.002.051 75,70

mit Durchflussmesser grün (50 - 250 l/h) 1 St. 5.213.002.052 75,70

mit Durchflussmesser schwarz (500 - 1780 l/h) 1 St. 5.213.002.053 75,70

Rücklaufsegment 5000 2" mit Kunststoff-Klemmverschraubung für PE-Rohr 40 mm

mit Durchflussmesser gelb (200 - 1050 l/h) 1 St. 5.213.002.060 79,30

mit Durchflussmesser rot (100 - 600 l/h) 1 St. 5.213.002.061 79,30

mit Durchflussmesser grün (50 - 250 l/h) 1 St. 5.213.002.062 79,30

mit Durchflussmesser schwarz (500 - 1780 l/h) 1 St. 5.213.002.063 79,30

SBK Anschlussblock + Endplatte für Universalverteiler 5000 2" KST

Anschlussblock aus MS mit Flachdichtung

Endplatte aus MS

| Typ | ME | Art.-Nr. | EP / ME |
|---|-------|---------------|---------|
| Anschlussblock 5000 2", mit Flachdichtung | 1 St. | 5.213.003.010 | 58,10 |

Anschlussgewinde 2" IG, 1 x 3/8" IG für Entlüfter

Endplatte 5000 2" ohne Bohrung (Standard) 1 St. 5.213.004.010 21,80

Endplatte 5000 2" mit 1/2" Bohrung 1 St. 5.213.004.020 21,80

Endplatte 5000 2" mit 3/4" Bohrung 1 St. 5.213.004.030 21,80

Endplatte 5000 2" mit 1" Bohrung 1 St. 5.213.004.040 21,80

Die gelieferten Artikel können aufgrund technischer Änderungen von den Abbildungen abweichen!



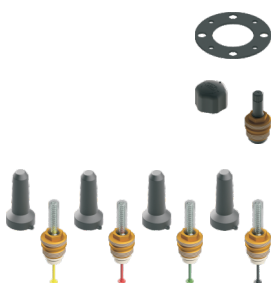
Die gelieferten Artikel können aufgrund technischer Änderungen von den Abbildungen abweichen!


SBK Befestigungsset für Universalverteiler 5000 2" KST

| Typ | ME | Art.-Nr. | EP / ME |
|--|--------|---------------|---------|
| Befestigungsset UV 5000 <i>besteht aus:</i> 2 x Haltekonsole Kunststoff div. Befestigungsmaterial (Schrauben, Muttern, Dübel) | 1 Satz | 5.213.009.010 | 63,10 |


SBK Kugelhahn 2" für Universalverteiler 5000 2" KST

| Typ | ME | Art.-Nr. | EP / ME |
|-------------------------|-------|---------------|---------|
| Kugelhahn 2" AG x 2" IG | 1 St. | 5.213.012.020 | 67,90 |

SBK Ersatzteile für Universalverteiler 5000 2" KST


| Typ | ME | Art.-Nr. | EP / ME |
|--|--------|---------------|---------|
| Flachdichtung 100 x 2 mm (10 St.) <i>für Anschlussblock 5000, Vor- und Rücklaufsegmente</i> | 1 Satz | 5.213.007.010 | 6,40 |
| Vorlaufventil <i>mit Handradkappe</i> | 1 St. | 5.013.013.020 | 15,30 |
| Durchflussmesser mit plombierbarer Abdeckkappe | | | |
| Anzeigestift gelb (3,3 - 17,5 l/min => 200 - 1050 l/h) | 1 St. | 5.013.014.010 | 15,30 |
| Anzeigestift rot (1,7 - 10,0 l/min => 100 - 600 l/h) | 1 St. | 5.013.014.020 | 15,30 |
| Anzeigestift grün (0,8 - 4,2 l/min => 50 - 250 l/h) | 1 St. | 5.013.014.030 | 15,30 |
| Anzeigestift schwarz (8,3 - 29,7 l/min => 500 - 1780 l/h) | 1 St. | 5.013.014.040 | 15,30 |


SBK Gewindestangen und Muttern aus Edelstahl

| Typ | ME | Art.-Nr. | EP / ME |
|--|-------|---------------|---------|
| Gewindestange M8 x 1000 Edelstahl <i>bis 9 Kreise</i> | 1 St. | 5.013.010.010 | 7,40 |



| | | | |
|----------------------|---------|---------------|-------|
| Muttern M8 Edelstahl | 100 St. | 5.013.011.010 | 16,00 |
|----------------------|---------|---------------|-------|

SBK Distanzstücke für Universalverteiler 5000 2" KST


| Typ | ME | Art.-Nr. | EP / ME |
|--|-------|---------------|---------|
| Distanzstück 2", 50 mm mit Flachdichtung | 1 St. | 5.213.015.010 | 24,40 |
| Distanzstück 2", Sonderanfertigung <i>(10-49 mm lieferbar), mit Flachdichtung</i> | 1 St. | 5.213.015.020 | 33,00 |

SBK Klemmverschraubungen KST für PE-Rohr

Klemmverschraubungen aus Kunststoff für PE-Rohr, mit Klemmring und O-Ringdichtung



| Typ | ME | Art.-Nr. | EP / ME |
|--|-------|---------------|---------|
| Klemmverschraubung 2" AG für PE-Rohr Ø 50 mm | 1 St. | 5.013.008.155 | 18,50 |
| Klemmverschraubung 2" AG für PE-Rohr Ø 63 mm | 1 St. | 5.013.008.160 | 18,50 |

SBK Universalverteiler 5000 2" KST mit Durchflussmesser

 Anschlussblock 2" IG und 1 x 3/8" IG, Endplatte **ohne** Bohrung

 Lieferung **ohne** Befestigungsset, Abgangsverschraubungen

Gewindestangen und Muttern aus Edelstahl
Verteilerabgang 1" IG Kunststoff


| | | |
|------------------------------|--------------------------------------|----------------------|
| Mit Durchflussmesser gelb | (3,3 - 17,5 l/min => 200 - 1050 l/h) | Art.-Nr. 5.213.050.+ |
| Mit Durchflussmesser rot | (1,7 - 10,0 l/min => 100 - 600 l/h) | Art.-Nr. 5.213.055.+ |
| Mit Durchflussmesser grün | (0,8 - 4,2 l/min => 50 - 250 l/h) | Art.-Nr. 5.213.056.+ |
| Mit Durchflussmesser schwarz | (8,3 - 29,7 l/min => 500 - 1780 l/h) | Art.-Nr. 5.213.057.+ |

| Typ | Länge | ME | + Art.-Nr. | EP / ME |
|------------------------|-------|-------|------------|---------|
| UV 5000 2" 02-fach KST | 255 | 1 St. | 102 | 523,70 |
| UV 5000 2" 03-fach KST | 355 | 1 St. | 103 | 664,40 |
| UV 5000 2" 04-fach KST | 455 | 1 St. | 104 | 805,00 |
| UV 5000 2" 05-fach KST | 555 | 1 St. | 105 | 945,70 |
| UV 5000 2" 06-fach KST | 655 | 1 St. | 106 | 1085,40 |
| UV 5000 2" 07-fach KST | 755 | 1 St. | 107 | 1226,00 |
| UV 5000 2" 08-fach KST | 855 | 1 St. | 108 | 1366,70 |
| UV 5000 2" 09-fach KST | 955 | 1 St. | 109 | 1506,40 |
| UV 5000 2" 10-fach KST | 1055 | 1 St. | 110 | 1695,70 |

Verteiler mit mehr als 10 Kreisen auf Anfrage

ACHTUNG:

Als Abgangsverschraubung sind nur Verschraubungen aus Kunststoff zugelassen. Bei Verwendung von Verschraubungen aus anderen Materialien erlischt der Garantieanspruch.

Die gelieferten Artikel können aufgrund technischer Änderungen von den Abbildungen abweichen!

SBK Universalverteiler 5000 2" KST mit Durchflussmesser

Anschlussblock 2" IG und 1 x 3/8" IG, Endplatte ohne Bohrung

 Lieferung **ohne** Befestigungsset

Gewindestangen und Muttern aus Edelstahl
Verteilerabgang mit Kunststoff-Klemmverschraubung


| | | |
|------------------------------|--------------------------------------|----------------------|
| Mit Durchflussmesser gelb | (3,3 - 17,5 l/min => 200 - 1050 l/h) | Art.-Nr. 5.213.051.+ |
| Mit Durchflussmesser rot | (1,7 - 10,0 l/min => 100 - 600 l/h) | Art.-Nr. 5.213.052.+ |
| Mit Durchflussmesser grün | (0,8 - 4,2 l/min => 50 - 250 l/h) | Art.-Nr. 5.213.053.+ |
| Mit Durchflussmesser schwarz | (8,3 - 29,7 l/min => 500 - 1780 l/h) | Art.-Nr. 5.213.054.+ |

| Typ | Länge | ME | + Art.-Nr. | EP / ME |
|---------------------------|-------|-------|------------|---------|
| UV 5000 2" 02-fach | 255 | | | |
| für PE-Rohr 25 mm | | 1 St. | 202 | 544,90 |
| für PE-Rohr 32 mm | | 1 St. | 302 | 544,90 |
| für PE-Rohr 40 mm | | 1 St. | 402 | 559,60 |
| UV 5000 2" 03-fach | 355 | | | |
| für PE-Rohr 25 mm | | 1 St. | 203 | 696,10 |
| für PE-Rohr 32 mm | | 1 St. | 303 | 696,10 |
| für PE-Rohr 40 mm | | 1 St. | 403 | 718,30 |
| UV 5000 2" 04-fach | 455 | | | |
| für PE-Rohr 25 mm | | 1 St. | 204 | 847,40 |
| für PE-Rohr 32 mm | | 1 St. | 304 | 847,40 |
| für PE-Rohr 40 mm | | 1 St. | 404 | 876,90 |
| UV 5000 2" 05-fach | 555 | | | |
| für PE-Rohr 25 mm | | 1 St. | 205 | 998,60 |
| für PE-Rohr 32 mm | | 1 St. | 305 | 998,60 |
| für PE-Rohr 40 mm | | 1 St. | 405 | 1035,70 |
| UV 5000 2" 06-fach | 655 | | | |
| für PE-Rohr 25 mm | | 1 St. | 206 | 1148,90 |
| für PE-Rohr 32 mm | | 1 St. | 306 | 1148,90 |
| für PE-Rohr 40 mm | | 1 St. | 406 | 1193,30 |
| UV 5000 2" 07-fach | 755 | | | |
| für PE-Rohr 25 mm | | 1 St. | 207 | 1300,10 |
| für PE-Rohr 32 mm | | 1 St. | 307 | 1300,10 |
| für PE-Rohr 40 mm | | 1 St. | 407 | 1352,00 |
| UV 5000 2" 08-fach | 855 | | | |
| für PE-Rohr 25 mm | | 1 St. | 208 | 1451,40 |
| für PE-Rohr 32 mm | | 1 St. | 308 | 1451,40 |
| für PE-Rohr 40 mm | | 1 St. | 408 | 1510,60 |
| UV 5000 2" 09-fach | 955 | | | |
| für PE-Rohr 25 mm | | 1 St. | 209 | 1601,50 |
| für PE-Rohr 32 mm | | 1 St. | 309 | 1601,50 |
| für PE-Rohr 40 mm | | 1 St. | 409 | 1668,20 |
| UV 5000 2" 10-fach | 1055 | | | |
| für PE-Rohr 25 mm | | 1 St. | 210 | 1801,50 |
| für PE-Rohr 32 mm | | 1 St. | 310 | 1801,50 |
| für PE-Rohr 40 mm | | 1 St. | 410 | 1875,50 |

Verteiler mit mehr als 10 Kreisen auf Anfrage

Die gelieferten Artikel können aufgrund technischer Änderungen von den Abbildungen abweichen!

SBK Verteilerschacht L / M

SBK Verteilerschacht L / M

Die Verteilerschächte zur Aufnahme von SBK Universalverteilern 5000 für Erdwärmennutzungssysteme sind für den Einbau in das Erdreich bestimmt.

Die Verteilerschächte haben wasserdichte Rohrdurchführungen und sind belastbar bis 150 kg.

Achtung: Die Verteilerschächte sind nicht befahrbar!

Maximale Verteilergröße Verteilerschacht L:

2 x 09-fach Verteiler ohne Kugelhahn für insgesamt 18 Sondenanschlüsse bzw.

2 x 08-fach Verteiler mit Kugelhahn für insgesamt 16 Sondenanschlüsse.

(gilt für Sonden bis Ø 40 mm)

Maximale Verteilergröße Verteilerschacht M:

1 x 06-fach Verteiler ohne Kugelhahn für insgesamt 6 Sondenanschlüsse bzw.

1 x 05-fach Verteiler mit Kugelhahn für insgesamt 5 Sondenanschlüsse.

(gilt für Sonden bis Ø 40 mm)

Ausstattung:

Der Verteilerschächte werden mit einem verschraubten Deckel ausgeliefert.

Beidseitig befinden sich Tragegriffe und Kranösen zum einfachen Transport und Handling.

Die Sondenanschlüsse sind vom eingebautem SBK Universalverteiler 5000 mit Rohrstützen nach außen geführt und mit Durchsteckdichtungen versehen.

Die Durchführungen von und zur Wärmepumpe sind vorgebohrt und mit Durchsteckdichtungen versehen.

Die Rohrstützen liegen bei bzw. sind vormontiert.

Die Verteilerschächte haben keine Steighilfe.

Die Rohrdimensionen (Sonde/Anschlussleitung) und Anschluss von rechts/links müssen bei der Bestellung mit angegeben werden.

Alle Anschlussleitungen (Sonden/Hauptleitungen) müssen spannungsfrei und waagrecht durch die Durchsteckdichtungen/Schachtwand geführt werden.

Lieferung erfolgt nur mit eingebautem SBK Universalverteiler 5000 KST

| Typ | ME | Art.-Nr. | EP / ME |
|--|-------|---------------|-------------|
| Verteilerschacht L <i>Länge x Breite x Höhe: 1.200 x 1.100 x 1.150 mm</i> zzgl. SBK Universalverteiler 5000 KST | 1 St. | 5.010.010.010 | 888,60 |
| Verteilerschacht M <i>Länge x Breite x Höhe: 1.020 x 800 x 1.240 mm</i> zzgl. SBK Universalverteiler 5000 KST | 1 St. | 5.010.010.020 | 630,40 |
| Frachtkostenpauschale / Verteilerschacht netto <i>innerhalb Deutschlands</i> | 1 St. | | 55,00 |
| Frachtkostenpauschale / Verteilerschacht netto <i>außerhalb Deutschlands</i> | 1 St. | | auf Anfrage |

SBK Domschachtverlängerung

Die Domschachtverlängerung wird auf die Schachtöffnung aufgesetzt und verschraubt. Die Höhe ist um minimal 440 mm bis maximal 640 mm stufenlos verstellbar. Es wird der original Schachtdeckel verwendet.

| Typ | ME | Art.-Nr. | EP / ME |
|---|-------|---------------|---------|
| Domschachtverlängerung <i>von 440 - 640 mm verstellbar</i> | 1 St. | 5.010.020.010 | 449,60 |

SBK Domschachtverlängerung befahrbar (max. Radlast 600 kg)

Die Domschachtverlängerung wird auf die Schachtöffnung aufgesetzt und verschraubt. Die Höhe ist um minimal 600 mm bis maximal 800 mm stufenlos verstellbar.

| Typ | ME | Art.-Nr. | EP / ME |
|---|-------|---------------|---------|
| Domschachtverlängerung befahrbar <i>bis max. 600 kg Radlast</i> <i>mit Deckel rund Ø 600 mm</i> | 1 St. | 5.010.020.020 | 751,10 |

Lieferhinweis:

Der Versand von Verteilerschächten erfolgt grundsätzlich ab Werk.

Es fällt pro Verteilerschacht die oben angeführte Frachtkostenpauschale an.

Die gelieferten Artikel können aufgrund technischer Änderungen von den Abbildungen abweichen!

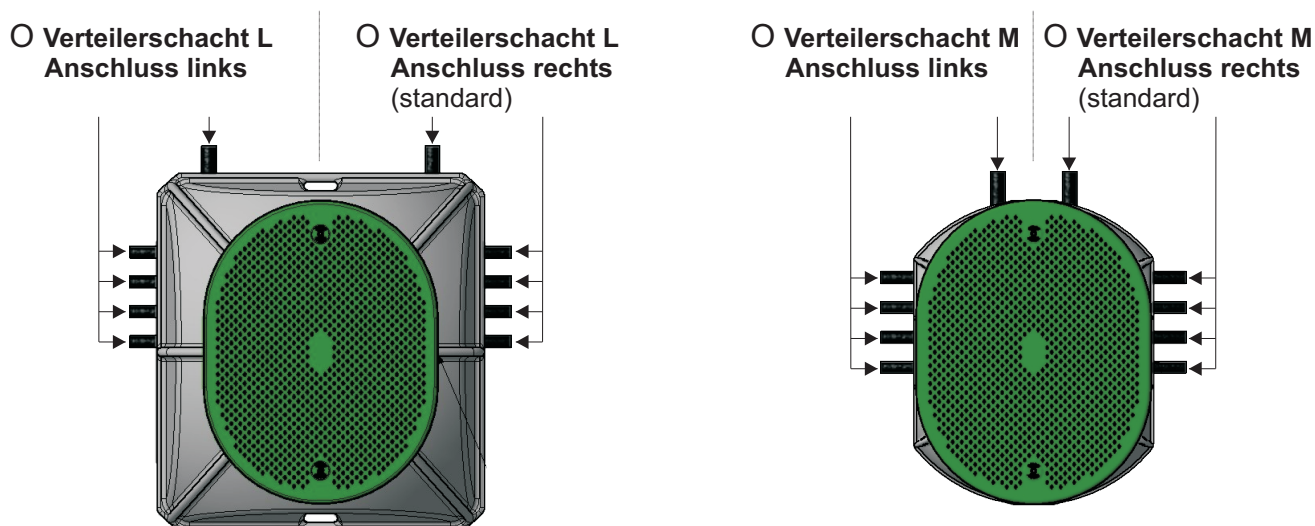
Anhang: Bestellhinweis SBK Verteilerschacht

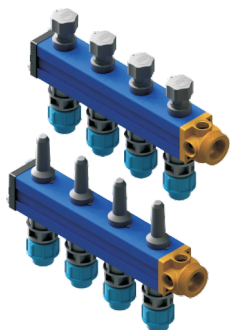
Der SBK Verteilerschacht dient zur Aufnahme von SBK Universalverteilern 5000 für Erdwärmesysteme und ist für den Einbau ins Erdreich konzipiert. Der Verteilerschacht verfügt über wasserdichte Rohrdurchführungen für die einzelnen Sondenleitungen sowie für den Vor- und Rücklauf zur Wärmepumpe. Bei Lieferung mit eingebautem SBK Universalverteiler 5000 sind sämtliche Sondenanschlüsse mit Rohrstopfen nach außen geführt. Die Rohrdurchführungen der Anschlussleitungen für Vor- und Rücklauf zur Wärmepumpe sind vorgebohrt und mit Durchsteckdichtungen versehen. Die Rohrstopfen liegen bei bzw. sind vormontiert. Die Rohrdimensionen (Sonden/Anschlussleitung) sowie Anschluss von rechts/links müssen bei der Bestellung angegeben werden. Hierzu dienen die folgenden Angaben:

Bei Bestellungen eines Verteilerschachts mit eingebautem SBK Universalverteiler 5000 werden folgende Angaben benötigt:

- | | | | | |
|------------------------------------|----------------------------|----------------------------|----------------------------|-------------------------------|
| Universalverteiler 5000 | <input type="radio"/> 1¼" | <input type="radio"/> 2" | | |
| Durchflussmesser | <input type="radio"/> grün | <input type="radio"/> rot | <input type="radio"/> gelb | <input type="radio"/> schwarz |
| Anzahl der Sondenabgänge | | | | |
| Rohr Außen-Ø der Sonden | | | | |
| Rohr Außen-Ø der Anschlussleitung | | | | |
| Kugelhahn für Anschlussleitung | <input type="radio"/> ja | <input type="radio"/> nein | | |
| Domschacht höhenverstellbar | <input type="radio"/> ja | <input type="radio"/> nein | | |
| Domschacht befahrbar (max. 600 kg) | <input type="radio"/> ja | <input type="radio"/> nein | | |

Definition Verteilerschacht - Anschlussrichtung:





SBK Universalverteiler 3000 mit Durchflussmesser

Die einzelnen Segmente bestehen aus glasfaserverstärktem, wärme- und kältebeständigem Kunststoff (-20° bis +70°C) mit integrierten Luftkammern zur Wärmeisolation in der Farbe blau.

Vorlaufsegment mit integrierter Absperrvorrichtung, umrüstbar auf Stellantrieb.

Rücklaufsegment mit integriertem, einstellbarem Durchflussmesser, Schutzkappe mit Plombieröse.

Verteileranschlussblock mit 1 1/2" AG und 1" IG und mit zusätzlich vier 1/2" Bohrungen für z.B. Entlüfter, F+E-Ventil.

Verteileranschluss von rechts oder links möglich.

Verteilerabgang mit 3/4" AG Kunststoff und Kunststoff-Klemmverschraubung für PE-Rohr Ø 20 oder 25 mm.

Lieferung von Einzelteilen als Baukastensystem oder als komplett montierter und druckgeprüfter Fertigverteiler.



SBK Universalverteiler 3000, Einzelsegment Vorlauf, blau

Einzelsegment absperrbar, mit Handregulierung, O-Ringdichtung, dichtheitsgeprüft

| Typ | ME | Art.-Nr. | EP / ME |
|--|-------|---------------|---------|
| Vorlaufsegment 3000, blau Abgang 3/4" AG Kunststoff | 1 St. | 6.013.051.003 | 13,60 |



SBK Universalverteiler 3000, Einzelsegment Rücklauf, blau

Einzelsegment mit Durchflussmesser, Schutzkappe mit Plombieröse, O-Ringdichtung, dichtheitsgeprüft

| Typ | ME | Art.-Nr. | EP / ME |
|---|-------|---------------|---------|
| Rücklaufsegment 3000, blau Abgang 3/4" AG Kunststoff mit Durchflussmesser blau (0,17 - 2,4 l/min => 10 - 145 l/h) | 1 St. | 6.013.058.002 | 13,60 |

| | | | |
|--|-------|---------------|-------|
| Rücklaufsegment 3000, blau Abgang 3/4" AG Kunststoff mit Durchflussmesser grün (0,5 - 3,0 l/min => 30 - 177 l/h) | 1 St. | 6.013.057.002 | 13,60 |
|--|-------|---------------|-------|

| | | | |
|---|-------|---------------|-------|
| Rücklaufsegment 3000, blau Abgang 3/4" AG Kunststoff mit Durchflussmesser rot (1,0 - 4,2 l/min => 60 - 250 l/h) | 1 St. | 6.013.054.002 | 13,60 |
|---|-------|---------------|-------|

| | | | |
|---|-------|---------------|-------|
| Rücklaufsegment 3000, blau Abgang 3/4" AG Kunststoff mit Durchflussmesser gelb (1,7 - 7,8 l/min => 100 - 465 l/h) | 1 St. | 6.013.096.002 | 13,60 |
|---|-------|---------------|-------|

SBK Klemmverschraubungen KST für PE-Rohr

Klemmverschraubungen aus Kunststoff für PE-Rohr, mit Klemmring und O-Ringdichtung



| Typ | ME | Art.-Nr. | EP / ME |
|--|-------|---------------|---------|
| Klemmverschraubung 3/4" IG für PE-Rohr Ø 20 mm | 1 St. | 5.013.008.320 | 5,50 |
| Klemmverschraubung 3/4" IG für PE-Rohr Ø 25 mm | 1 St. | 5.013.008.325 | 5,50 |

SBK Distanzstücke für Universalverteiler 3000



| Typ | ME | Art.-Nr. | EP / ME |
|---|-------|-----------|---------|
| Distanzstück blau, 20 mm lang mit O-Ringdichtung | 1 St. | 6.013.065 | 3,70 |

SBK Anschlussblock + Endplatte für Universalverteiler 3000



| Typ | ME | Art.-Nr. | EP / ME |
|--|-------|-----------|---------|
| Anschlussblock 3000 aus MS mit O-Ringdichtung, Anschluss 1 1/2" AG und 1" IG, mit 4 x 1/2" Bohrung für z.B. Entlüfter, FE-Ventil | 1 St. | 6.013.053 | 14,40 |



| | | | |
|---|-------|---------------|-------|
| Anschlussblock 3000 /90 Grad aus MS mit O-Ringdichtung, Anschluss 1 1/2" AG, mit 3 x 1/2" Bohrung für z.B. Entlüfter, FE-Ventil | 1 St. | 6.013.053.050 | 14,40 |
|---|-------|---------------|-------|



| | | | |
|---|-------|---------------|------|
| Endplatte aus Stahl mit Kunststoffhaube als Korrosionsschutz | 1 St. | 6.013.004.002 | 4,40 |
|---|-------|---------------|------|



SBK Gewindestangen und Muttern aus Edelstahl

| Typ | ME | Art.-Nr. | EP / ME |
|--|---------|---------------|---------|
| Gewindestange M8 x 1000 Edelstahl bis 12-fach Verteiler | 1 St. | 5.013.010.010 | 7,40 |
| Muttern M8 Edelstahl | 100 St. | 5.013.011.010 | 16,00 |

Die gelieferten Artikel können aufgrund technischer Änderungen von den Abbildungen abweichen!

SBK Kugelhahn für Universalverteiler 3000

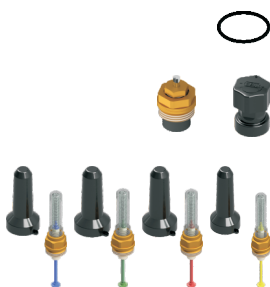

| Typ | ME | Art.-Nr. | EP / ME |
|---|-------|------------|---------|
| Kugelhahn mit 1½" ÜM x 1" IG zum Absperrn des Verteileranschlusses | 1 St. | 6.013.008 | 18,70 |
| Sechskantstiftschlüssel SW5 zum Öffnen bzw. Schließen des Kugelhahns 6.013.008 | 1 St. | 6.013.0082 | 1,50 |

SBK Wandhalter schalldampft, mit Montagesatz


| Typ | ME | Art.-Nr. | EP / ME |
|---|--------|---------------|---------|
| Wandhalter 114 mm hoch | 1 Satz | 6.013.001 | 13,30 |
| Zusatzwandhalter 114 mm (ab 11-fach Verteiler zusätzlich benötigt) | 1 St. | 6.013.001.001 | 6,60 |

SBK Füll- und Entleerventil, Stopfen, Handentlüfter


| Typ | ME | Art.-Nr. | EP / ME |
|---|-------|---------------|---------|
| Füll- und Entleerventil mit Schlauchanschluss ¾" drehbar, selbstdichtend | 1 St. | 6.013.015.050 | 9,00 |
| Stopfen ½", selbstdichtend | 1 St. | 6.013.016 | 1,40 |
| Handentlüfter ½", selbstdichtend | 1 St. | 6.013.017 | 2,60 |

SBK Ersatzteile für Universalverteiler 3000


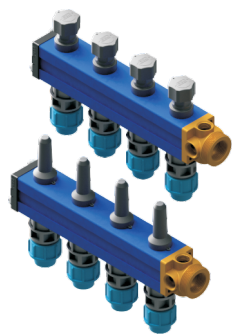
| Typ | ME | Art.-Nr. | EP / ME |
|---|--------|---------------|---------|
| O-Ringdichtung 36 x 3,05 (10 St.) für Anschlussblock, Segmente, Distanzstücke, <i>nicht für Multizone 3000</i> | 1 Satz | 6.013.059.010 | 5,90 |
| Vorlaufventileinsatz | 1 St. | 6.013.033.020 | 6,80 |
| Handregulierung 3-teilig | 1 St. | 6.013.034 | 3,10 |
| Durchflussmesser mit plombierbarer Abdeckkappe | | | |
| Anzeigestift blau (0,17 - 2,4 l/min => 10 - 145 l/h) | 1 St. | 6.013.158 | 10,50 |
| Anzeigestift grün (0,5 - 3,0 l/min => 30 - 177 l/h) | 1 St. | 6.013.157 | 10,50 |
| Anzeigestift rot (1,0 - 4,2 l/min => 60 - 250 l/h) | 1 St. | 6.013.154 | 10,50 |
| Anzeigestift gelb (1,7 - 7,8 l/min => 100 - 465 l/h) | 1 St. | 6.013.196 | 10,50 |

Die gelieferten Artikel können aufgrund technischer Änderungen von den Abbildungen abweichen!

SBK Universalverteiler 3000, Fertigverteiler

Lieferung ohne:

Wandhalter, Handentlüfter, Verschlussstopfen, F+E-Ventil, Kugelhahn.



Mit Durchflussmesser blau (0,17 - 2,4 l/min => 10 - 145 l/h)

Art.-Nr. 6.026.053.+

Mit Durchflussmesser grün (0,5 - 3,0 l/min => 30 - 177 l/h)

Art.-Nr. 6.026.051.+

Mit Durchflussmesser rot (1,0 - 4,2 l/min => 60 - 250 l/h)

Art.-Nr. 6.026.050.+

Mit Durchflussmesser gelb (1,7 - 7,8 l/min => 100 - 465 l/h)

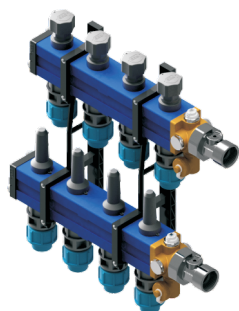
Art.-Nr. 6.026.052.+

| Typ | Länge | ME | + Art.-Nr. | EP / ME |
|------------------------|-------|-------|------------|---------|
| UV 3000 02-fach | 200 | | | |
| für PE-Rohr 20 mm | | 1 St. | 202 | 226,80 |
| für PE-Rohr 25 mm | | 1 St. | 302 | 226,80 |
| UV 3000 03-fach | 275 | | | |
| für PE-Rohr 20 mm | | 1 St. | 203 | 277,20 |
| für PE-Rohr 25 mm | | 1 St. | 303 | 277,20 |
| UV 3000 04-fach | 350 | | | |
| für PE-Rohr 20 mm | | 1 St. | 204 | 327,70 |
| für PE-Rohr 25 mm | | 1 St. | 304 | 327,70 |
| UV 3000 05-fach | 425 | | | |
| für PE-Rohr 20 mm | | 1 St. | 205 | 378,10 |
| für PE-Rohr 25 mm | | 1 St. | 305 | 378,10 |
| UV 3000 06-fach | 500 | | | |
| für PE-Rohr 20 mm | | 1 St. | 206 | 428,60 |
| für PE-Rohr 25 mm | | 1 St. | 306 | 428,60 |
| UV 3000 07-fach | 575 | | | |
| für PE-Rohr 20 mm | | 1 St. | 207 | 480,10 |
| für PE-Rohr 25 mm | | 1 St. | 307 | 480,10 |
| UV 3000 08-fach | 650 | | | |
| für PE-Rohr 20 mm | | 1 St. | 208 | 530,60 |
| für PE-Rohr 25 mm | | 1 St. | 308 | 530,60 |
| UV 3000 09-fach | 725 | | | |
| für PE-Rohr 20 mm | | 1 St. | 209 | 582,10 |
| für PE-Rohr 25 mm | | 1 St. | 309 | 582,10 |
| UV 3000 10-fach | 800 | | | |
| für PE-Rohr 20 mm | | 1 St. | 210 | 632,50 |
| für PE-Rohr 25 mm | | 1 St. | 310 | 632,50 |
| UV 3000 11-fach | 875 | | | |
| für PE-Rohr 20 mm | | 1 St. | 211 | 689,20 |
| für PE-Rohr 25 mm | | 1 St. | 311 | 689,20 |
| UV 3000 12-fach | 950 | | | |
| für PE-Rohr 20 mm | | 1 St. | 212 | 745,80 |
| für PE-Rohr 25 mm | | 1 St. | 312 | 745,80 |

Verteiler mit mehr als 12 Kreisen auf Anfrage

Die gelieferten Artikel können aufgrund technischer Änderungen von den Abbildungen abweichen!

SBK Universalverteiler 3000, Fertigverteiler mit Zubehör
Lieferung mit:

 1 Satz Wandhalter 114 mm, 2 Handentlüfter, 4 Verschlussstopfen, 2 F+E-Ventile, 2 Kugelhähne
 1½"ÜMx1"IG.


Mit Durchflussmesser blau (0,17 - 2,4 l/min => 10 - 145 l/h)

Art.-Nr. 6.026.153.+

Mit Durchflussmesser grün (0,5 - 3,0 l/min => 30 - 177 l/h)

Art.-Nr. 6.026.151.+

Mit Durchflussmesser rot (1,0 - 4,2 l/min => 60 - 250 l/h)

Art.-Nr. 6.026.150.+

Mit Durchflussmesser gelb (1,7 - 7,8 l/min => 100 - 465 l/h)

Art.-Nr. 6.026.152.+

| Typ | Länge | ME | + Art.-Nr. | EP / ME |
|------------------------|-------|-------|------------|---------|
| UV 3000 02-fach | 255 | | | |
| für PE-Rohr 20 mm | | 1 St. | 202 | 264,80 |
| für PE-Rohr 25 mm | | 1 St. | 302 | 264,80 |
| UV 3000 03-fach | 330 | | | |
| für PE-Rohr 20 mm | | 1 St. | 203 | 315,20 |
| für PE-Rohr 25 mm | | 1 St. | 303 | 315,20 |
| UV 3000 04-fach | 405 | | | |
| für PE-Rohr 20 mm | | 1 St. | 204 | 365,70 |
| für PE-Rohr 25 mm | | 1 St. | 304 | 365,70 |
| UV 3000 05-fach | 480 | | | |
| für PE-Rohr 20 mm | | 1 St. | 205 | 416,10 |
| für PE-Rohr 25 mm | | 1 St. | 305 | 416,10 |
| UV 3000 06-fach | 555 | | | |
| für PE-Rohr 20 mm | | 1 St. | 206 | 466,60 |
| für PE-Rohr 25 mm | | 1 St. | 306 | 466,60 |
| UV 3000 07-fach | 630 | | | |
| für PE-Rohr 20 mm | | 1 St. | 207 | 518,10 |
| für PE-Rohr 25 mm | | 1 St. | 307 | 518,10 |
| UV 3000 08-fach | 705 | | | |
| für PE-Rohr 20 mm | | 1 St. | 208 | 568,60 |
| für PE-Rohr 25 mm | | 1 St. | 308 | 568,60 |
| UV 3000 09-fach | 780 | | | |
| für PE-Rohr 20 mm | | 1 St. | 209 | 620,10 |
| für PE-Rohr 25 mm | | 1 St. | 309 | 620,10 |
| UV 3000 10-fach | 855 | | | |
| für PE-Rohr 20 mm | | 1 St. | 210 | 670,50 |
| für PE-Rohr 25 mm | | 1 St. | 310 | 670,50 |
| UV 3000 11-fach | 930 | | | |
| für PE-Rohr 20 mm | | 1 St. | 211 | 727,20 |
| für PE-Rohr 25 mm | | 1 St. | 311 | 727,20 |
| UV 3000 12-fach | 1005 | | | |
| für PE-Rohr 20 mm | | 1 St. | 212 | 783,80 |
| für PE-Rohr 25 mm | | 1 St. | 312 | 783,80 |

Verteiler mit mehr als 12 Kreisen auf Anfrage

Die gelieferten Artikel können aufgrund technischer Änderungen von den Abbildungen abweichen!

Notizen

Notizen

Allgemeine Lieferungs- und Zahlungsbedingungen

der Fa. SBK Siegfried Böhnisch Kunststofftechnik GmbH

§ 1 Allgemeines - Geltungsbereich

1.1 Unsere Lieferungs- und Zahlungsbedingungen gelten ausschließlich; entgegenstehende oder von unseren Bedingungen abweichende Bedingungen des Bestellers erkennen wir nicht an, es sei denn, wir hätten ausdrücklich schriftlich im Einzelfall ihrer Geltung zugestimmt. Unsere Lieferungs- und Zahlungsbedingungen gelten auch dann ausschließlich, wenn wir in Kenntnis entgegenstehender oder von unseren Bedingungen abweichender Bedingungen des Bestellers die Lieferung an den Besteller vorbehaltlos ausführen.

1.2 Alle Vereinbarungen, die zwischen uns und dem Besteller zwecks Ausführung dieses Vertrages getroffen werden, sind in diesem Vertrag schriftlich niederzulegen. Mündliche Nebenabreden und Änderungen sind nur dann wirksam, wenn sie durch uns schriftlich bestätigt wurden.

1.3 Unsere Lieferungs- und Zahlungsbedingungen gelten auch für alle künftigen Geschäfte mit dem Besteller.

§ 2 Preise

2.1 Unsere Preise gelten in Euro ab unserem Werk, ausschließlich Verpackung, diese wird gesondert in Rechnung gestellt.

Sämtliche Nebenkosten, wie z.B. Kosten für Fracht, Versicherung, Ausfuhr, Durchfuhr, Einfuhr und sonstige Bewilligungen, Beurkundungen, Steuern, Zölle und andere Abgaben, die bei uns erhoben werden, sind innerhalb von 14 Tagen nach Mitteilung dieses Betrages vom Besteller an uns zu entrichten.

2.2 Abweichend von vorstehendem Absatz (2.1) erfolgen Lieferungen von über Euro 750,00 frei Bestimmungsstation innerhalb der deutschen Zollgrenze, einschließlich Verpackung.

2.3 Berechnet werden die jeweils am Tage der Lieferung gültigen Preise. Die gesetzliche Mehrwertsteuer ist in den Preisen nicht eingeschlossen, sie wird in gesetzlicher Höhe am Tage der Rechnungsstellung in der Rechnung gesondert ausgewiesen.

2.4 Bei Erzeugnissen, die besonders angefertigt werden, sind wir berechtigt, eine Mehr- oder Minderlieferung bis 10 % über der bestellten Menge vorzunehmen und entsprechend zu berechnen.

2.5 Bei Rücksendungen von Lieferungen an uns, deren Gründe nicht von uns zu vertreten sind, wird ein Bearbeitungsaufwand in Höhe von mind. 15 % vom Rechnungswert der Lieferung berechnet. Rücksendungen können nur durch unser vorher ausdrücklich erklärtes Einverständnis und max. bis zu 1 Jahr nach Lieferdatum erfolgen. Die mit unserem Einverständnis zurückgesandten originalverpackten Teile müssen sich in einem einwandfreien, verkaufsfähigen Zustand befinden und unserem aktuellen Lieferprogramm entsprechen.

2.6 Für Kleinaufträge bis zu einem Nettowarenwert von Euro 50,00 wird ein Mindermengenzuschlag von Euro 25,00 berechnet.

§ 3 Zahlung

3.1 Sämtliche Zahlungen sind ausschließlich in Euro zu leisten.

3.2 Die Annahme von Schecks erfolgt nur erfüllungshalber, Wechsel werden nur nach vorheriger schriftlicher Vereinbarung angenommen. Die Kosten der Einziehung oder Diskontierung von Schecks oder Wechseln gehen zu Lasten des Bestellers. Wir übernehmen keine Gewähr für die rechtzeitige Vorlegung und Protesterhebung.

3.3 Wir sind berechtigt, trotz anders lautender Bestimmungen des Bestellers Zahlungen zunächst auf dessen ältere Schulden anzurechnen. Sind bereits Kosten und Zinsen entstanden, sind wir berechtigt, die Zahlung zunächst auf die Kosten, dann auf die Zinsen und zuletzt auf die Hauptleistung anzurechnen.

3.4 Zahlungen sind innerhalb der auf der Rechnung ausgewiesenen Frist zu leisten.

3.5 Bei Überschreitung der Zahlungsfrist werden unter dem Vorbehalt der Geltendmachung weitergehender Ansprüche Verzugszinsen in Höhe von 8 % über dem jeweiligen Basiszinssatz der Europäischen Zentralbank berechnet.

Wenn der Besteller seinen Zahlungsverpflichtungen nicht nachkommt, oder wenn Umstände bekannt werden, die die Kreditwürdigkeit des Bestellers in Frage stellen, so sind wir berechtigt, die gesamte Restforderung fällig zu stellen, auch wenn Schecks oder Wechsel erfüllungshalber angenommen sind. Wir sind in diesem Falle außerdem berechtigt, Vorauszahlungen oder Sicherheitsleistungen zu verlangen.

3.6 Die Aufrechnung mit anderen als unbestrittenen oder rechtskräftig festgestellten Gegenansprüchen sowie die Ausübung von Leistungsverweigerungs- und Zurückbehaltungsrechten gegen unsere Zahlungsforderungen bedürfen unsere schriftlichen Zustimmung.

§ 4 Liefer- und Leistungszeit

4.1 Lieferfristen sind nur dann verbindlich, wenn sie von uns schriftlich bestätigt worden sind.

4.2 Unsere Verpflichtung zur fristgerechten Lieferung steht unter dem Vorbehalt der richtigen und rechtzeitigen Selbstlieferung.

4.3 Liefer- und Leistungsverzögerungen aufgrund höherer Gewalt oder aufgrund von Ereignissen, die uns die Lieferung wesentlich erschweren oder unmöglich machen, hierzu gehören namentlich nachträglich eingetretene Materialbeschaffungsschwierigkeiten, Rohstoffmangel, Betriebsstörungen, Streik, Aussperrung, Personalmangel, Mangel an Transportmitteln, behördliche Anordnungen usw., haben wir nicht zu vertreten. Auch wenn sie bei unseren Lieferanten oder deren Unterprioritäten eintreten, haben wir auch bei verbindlich vereinbarten Fristen und Terminen diese nicht zu vertreten. Sie berechtigen uns, die Lieferung bzw. Leistung um die Dauer der Behinderung zusätzlich einer angemessenen Anlaufzeit hinauszuschieben oder vom Vertrag zurückzutreten. Soweit der Vertrag von uns bereits

teilweise erfüllt worden ist, sind wir berechtigt, wegen des noch nicht erfüllten Teils zurückzutreten. Der Besteller ist in diesen Fällen zum Rücktritt berechtigt, wenn er nach Ablauf der vereinbarten Lieferfrist die Lieferung schriftlich annimmt, und diese dann innerhalb von 4 Wochen nach Eingang des Mahnschreibens des Bestellers bei uns nicht erfolgt. Ein Schadenersatzanspruch des Bestellers entsteht in diesen Fällen nicht.

4.4 Liefern wir aus anderen, von uns zu vertretenden Gründen nicht und geraten wir in Verzug, dann kann der Besteller nach Festsetzung mit Ablehnungsandrohung den Rücktritt erklären. Ein Anspruch auf Schadenersatz besteht nur, soweit uns vorsätzliches oder grob fahrlässiges Verhalten vorgeworfen werden kann. Die Haftungsbeschränkung gilt nicht bei anfänglichem Unvermögen oder durch uns zu vertretender Unmöglichkeit der Leistung.

§ 5 Garantie, Gewährleistung und Haftung

5.1 Wir leisten Garantie für unsere Wasserverteiler 4001, Universalverteiler 5000 sowie für unsere Heizkreisverteiler 3000 / 2000 / 1000 für die Dauer von 5 Jahren ab dem Lieferungstag nach Maßgabe der nachstehenden Bestimmungen. Für andere von uns gelieferten Gegenstände wird keine Garantie übernommen. Unsere Garantie bezieht sich ausschließlich auf Nachbesserung oder Ersatzlieferung. Kostenersatz für Demontage/Montage, An- und Abfahrt, Material, Porto/Fracht/Transport fällt nicht unter die Garantieleistungen und wird ausgeschlossen.

5.2 Der Anspruch auf Garantie als auch Gewährleistung setzt voraus, dass Rügen im Hinblick auf erkennbare Mängel unverzüglich nach Empfang geltend gemacht worden sind. Gleiches gilt für Beanstandungen im Hinblick auf unvollständige oder falsche Lieferungen, wobei Stückzahl oder Gewichtsmanki bei dem jeweiligen Transportführer unverzüglich zu reklamieren oder bescheinigen zu lassen sind. Bei verdeckten Mängeln setzen sowohl eine Garantie als auch eine Gewährleistungsverpflichtung unsererseits voraus, dass diese Mängel spätestens binnen einer Woche nach Feststellung schriftlich uns gegenüber angezeigt worden sind.

5.3 Bei begründeter Mängelrüge sind wir im Rahmen der Gewährleistung nach unserer Wahl zur Nachbesserung oder kostenlosen Ersatzlieferung ab Werk verpflichtet. Nur wenn die Mängelrüge innerhalb angemessener Frist auf diese Art und Weise nicht erledigt werden kann, ist der Besteller berechtigt, Herabsetzung der Vergütung zu verlangen. Ein Recht des Kunden auf Rücktritt vom Vertrag besteht jedoch nicht.

5.4 Sofern wir fahrlässig eine vertragswesentliche Pflicht verletzen, ist unsere Ersatzpflicht für Sach-, Vermögens- und Personenschäden auf die Deckungssumme unserer Produkthaftpflichtversicherung beschränkt. Wir sind bereit, dem Besteller auf Verlangen Einblick in unsere Police zu gewähren. Vorstehende Haftungsbeschränkungen gelten nicht, soweit die Schadensursache auf Vorsatz oder grober Fahrlässigkeit beruht, doch ist die Ersatzpflicht auf den vorhersehbaren Schaden begrenzt.

5.5 Ansprüche gegen uns nach den Vorschriften des Produkthaftungsgesetzes vom 15.12.89 sind ausgeschlossen, soweit diese Vorschriften nicht zwingendes Recht darstellen.

5.6 Versucht der Besteller während der Garantie oder Gewährleistungszeit auftretende Mängel selbst oder durch Dritte zu beheben, so erlöschen jegliche Ansprüche. Es sei denn, der Besteller weist nach, dass derartige Versuche der Mängelbeseitigung nicht zu einer Veränderung des Produkts geführt haben. Die dem Besteller durch derartige Nachbesserungsversuche entstandenen Kosten hat dieser selbst zu tragen.

5.7 Ansprüche aus Garantie und Gewährleistung stehen nur dem unmittelbaren Käufer zu und sind nicht abtretbar.

§ 6 Eigentumsvorbehalt

6.1 Wir behalten uns das Eigentum an den Liefergegenständen vor, bis sämtliche Forderungen gegen den Besteller aus der Geschäftsverbindung einschließlich der künftig entstehenden Forderungen auch aus gleichzeitig oder später abgeschlossenen Verträgen beglichen sind. Dies gilt auch dann, wenn einzelne oder sämtliche Forderungen von uns in eine laufende Rechnung aufgenommen werden, und der Saldo gezogen und anerkannt ist. Bei vertragswidrigem Verhalten, insbesondere Zahlungsverzug, sind wir zur Rücknahme der Liefergegenstände auf Kosten des Bestellers berechtigt und der Besteller zur Herausgabe verpflichtet. In der Zurücknahme sowie in der Pfändung von Gegenständen durch uns liegt ein Rücktritt vom Vertrag nur dann vor, wenn dies von uns ausdrücklich schriftlich bestätigt wird.

6.2 Der Besteller ist berechtigt, den Liefergegenstand im ordnungsgemäßen Geschäftsverkehr zu veräußern, solange er sich nicht uns gegenüber im Zahlungsverzug befindet. Er tritt uns jedoch bereits jetzt seine Forderungen mit sämtlichen Nebenrechten ab, die ihm aus der Weiterveräußerung gegen den Abnehmer oder gegen Dritte erwachsen und zwar gleichgültig, ob die Vorbehaltsware ohne oder nach Verarbeitung weiterverkauft wird.

6.3 Wir verpflichten uns, die uns zustehenden Sicherungen insoweit freizugeben als ihr Wert die zu sichernden Forderungen, soweit diese noch nicht beglichen sind, um mehr als 10 % übersteigt.

§ 7 Anwendbares Recht, Erfüllungsort, Gerichtsstand, Schriftform, Teilnichtigkeit

7.1 Das Vertragsverhältnis unterliegt dem Recht der Bundesrepublik Deutschland.

7.2 Erfüllungsort für unsere Lieferung ist der Sitz unserer Gesellschaft. Dieser ist ebenfalls Erfüllungsort für die Leistungen des Bestellers.

7.3 Sofern der Besteller Vollkaufmann ist, ist Gerichtsstand für beide Teile ausschließlich Heilbronn.

7.4 Sollten einzelne Bestimmungen in diesen Geschäftsbedingungen unwirksam sein oder werden, so wird die Wirksamkeit der sonstigen Bestimmungen oder Vereinbarungen hiervon nicht berührt. Die Vertragspartner verpflichten sich für diesen Fall, die unwirksame Bestimmung durch eine solche zu ersetzen, die ihrem Inhalt und wirtschaftlichen Erfolg nach der unwirksamen Bestimmung möglichst gleich kommt.